

MoliCare® Skin Feuchte Waschhandschuhe

Allgemeine Produktbeschreibung/Zweckbestimmung

Unsterile, weiche Waschhandschuhe aus Vlies, die mit einer sanft reinigenden und pflegenden Flüssigkeit mit Panthenol und Aloe barbadensis getränkt sind. Verpackt in einer Schlauchpackung mit einer wiederverschließbaren Lasche zur Entnahme des Produktes. Waschhandschuhe dienen der einfachen, schnellen und schonenden Reinigung des ganzen Körpers bei Bettlägerigkeit. Zur Anwendung durch medizinische Fachkräfte und Laien.

Zum Einmalgebrauch; für nicht invasiven Körperkontakt.

Produktsicherheit/Produktstatus

Die Flüssigkeit, mit der die MoliCare Skin Waschhandschuhe getränkt sind, entspricht der aktuellen Fassung der Europäischen Verordnung (EG) 1223/2009 über kosmetische Mittel.

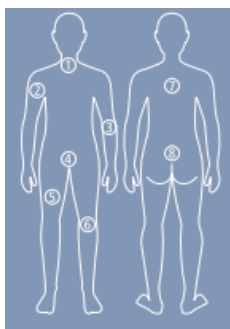
Das Produkt enthält nur Bestandteile, die gemäß Verordnung (EG) 1223/2009 über kosmetische Mittel zur kosmetischen Anwendung zulässig bzw. nicht verboten sind.

Warnhinweis: Die Handschuhe reduzieren die Empfindlichkeit für Hitze. Die Temperatur vor Verwendung überprüfen. Berührung mit den Augen vermeiden.

Anwendung/Indikation

Produkt zur Körperreinigung.

Alle 8 in der Packung enthaltenen Waschhandschuhe für einen bestimmten Patienten verwenden. Den Reinigungsablauf der Illustration auf der Produktverpackung befolgen.



Die Handschuhe können bei Raumtemperatur verwendet oder in der Mikrowelle bei maximal 700 Watt, (nicht länger als 40 Sekunden), erwärmt werden.

Artikelnummern

ART.-NR.	Verpackung
9950740	24 Beutel mit jeweils 8 Waschhandschuhen im Transportkarton, mit Klebestreifen verschlossen. 8 Waschhandschuhe in einem Schlauchbeutel mit abziehbarer Verschlusslasche.

MoliCare® Skin Feuchte Waschhandschuhe

Produktmerkmale (Zusammensetzung = INCI, allgemeines Aussehen, pH-Wert, Primärverpackung, Haltbarkeit)

Produktmerkmale: Zusammensetzung = INCI, allgemeines Aussehen, pH-Wert, Primärverpackung, Haltbarkeit	
Vlies	Weißes Spinnvlies in Handschuhform, getränkt mit einer auf der Haut verbleibenden Lotion
Zusammensetzung der Imprägnierflüssigkeit (INCI):	Aqua, Glycerin, Ethylhexylglycerin, Caprylyl Glycol, Cocamidopropyl Betaine, Panthenol, Aloe Barbadensis leaf, Juice, Parfum, Citric Acid
Farbstoffe, Bestandteile von Tieren (Rind, Schaf, Ziege)	Nicht enthalten
Mikrobielle Reinheit:	Nicht mehr als 10 ² KBE/g und keine spezifischen Leitkeime
pH-Wert	4,4–5,3
Haltbarkeit	24 Monate
Abmessungen:	Gefaltet: 175 x 120 mm, nicht gefaltet: 175 x 235 mm
Primärverpackung:	Schlauchpackung aus Polyester/Polyethylen mit einem zwischengelegten Farbblatt. Abziehbare, mit Acryl-Klebstoff beschichtete Verschlussflasche

Kennzeichnung:

Chargen-Nr.:

- 1. und 2. Ziffer: die ersten zwei Ziffern des Herstellungsjahrs (16=2016, 17= 2017 etc.)
- 3.–5. Ziffer: Herstellungstag im Jahr (002 = 2. Januar)
- 6. und 7. Ziffer: Produktionslinie (04)
- 8.–11. Ziffer: Herstellungsuhrzeit

z. B.:

7	002	04	16:45
Jahr 2017	Herstellungstag 2. Januar	Produktionslinie	Herstellungsuhrzeit 16:45

Verfalldatum:

Verwendbar bis (Beispiel 12/2018)

Haltbarkeit: 24 Monate

Stand der Information: 2022-02-09